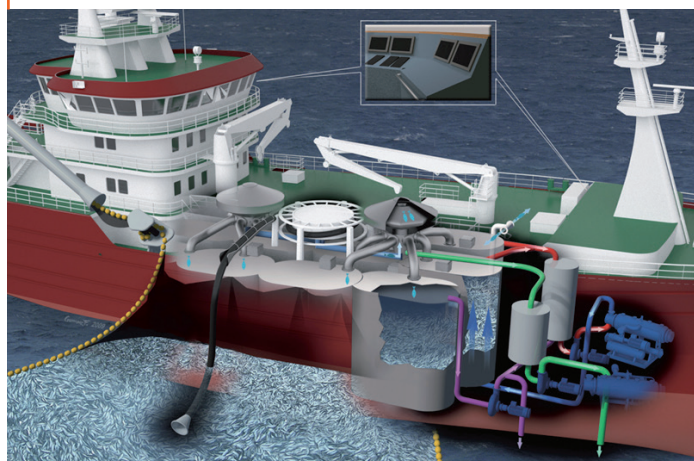


# Nos vannes au sein du système RSW

(Refrigerated Sea Water - Système d'eau réfrigérée)



Historique	Infos techniques
<p>L'industrie de la pêche d'aujourd'hui devient plus concurrentielle. Les distances deviennent plus importantes. Les exigences de qualité augmentent. Pour non seulement survivre, mais optimiser la rentabilité, il est essentiel d'utiliser la meilleure technologie et les meilleurs équipements disponibles. Que ce soit un petit bateau ou un grand navire de pêche, la réfrigération est essentielle pour fournir des produits de qualité supérieure et pour demander les meilleurs prix aux fournisseurs de fruits de la mer. RSW, ou eau de mer réfrigérée est une technologie relativement nouvelle dans le domaine de la pêche commerciale.</p> <p>En des termes simples, le système RSW fonctionne de la façon suivante : le poisson stocké dans des réservoirs est refroidi par de l'eau de mer, elle-même refroidie par un système de réfrigération, qui circule dans les réservoirs grâce à un ensemble de pompe. L'eau de mer est refroidie puis diffusée dans les réservoirs à poissons aux travers de plaques perforées au tout autre dispositif similaire, qui permet de la faire circuler dans les différentes couches de poissons. L'eau de mer réfrigérée passe par le haut à travers le réservoir et entre les couches de poisson, ainsi les poissons sont à la fois immergés et refroidis.</p> <p>Dans ce système de circulation d'eau, le flux peut être inversé en manipulant certaines vannes dans le principal collecteur de distribution de l'eau.</p>	<ul style="list-style-type: none"> <li>• Eau de mer</li> <li>• Température 3°C</li> <li>• Pression 5 bar</li> <li>• Agréments Marine</li> </ul>
<b>Challenges</b>	
<ul style="list-style-type: none"> <li>• Place limitée à bord</li> <li>• La qualité des poissons dépend de la circulation de l'eau</li> <li>• Impossibilité d'arrêter une saison de pêche</li> </ul>	



Sylax+ VT

Solution	Points clés
<p>La gamme de vanne papillon Sylax est la solution appropriée : corps en fonte FGL et FGS, manchette EPDM et nitrile, papillon en bronze.</p> <p>Les vannes Sylax sont équipées d'un axe monobloc qui assure un auto-positionnement du disque sur son axe, assurant ainsi une étanchéité parfaite à la fermeture et garantissant une bonne régulation de la circulation de l'eau.</p> <p>La technologie des corps de vanne Sylax inclus un système de lèvre et de gorge qui maintiennent le liner en position, offrant une bonne fiabilité dans le temps, même en conditions extrêmes. La maintenance est également facilitée.</p> <p>Toutes les vannes sont livrées avec leur TAG d'identification, ce qui permet d'optimiser la disponibilité des pièces sur le chantier naval.</p>	<ul style="list-style-type: none"> <li>✓ Maintenance facilitée</li> <li>✓ Couples limités</li> <li>✓ Traçabilité assurée par une étiquette rivée</li> <li>✓ Garantie 5 ans</li> <li>✓ Force de vente internationale</li> </ul>
<b>Agréments</b>	